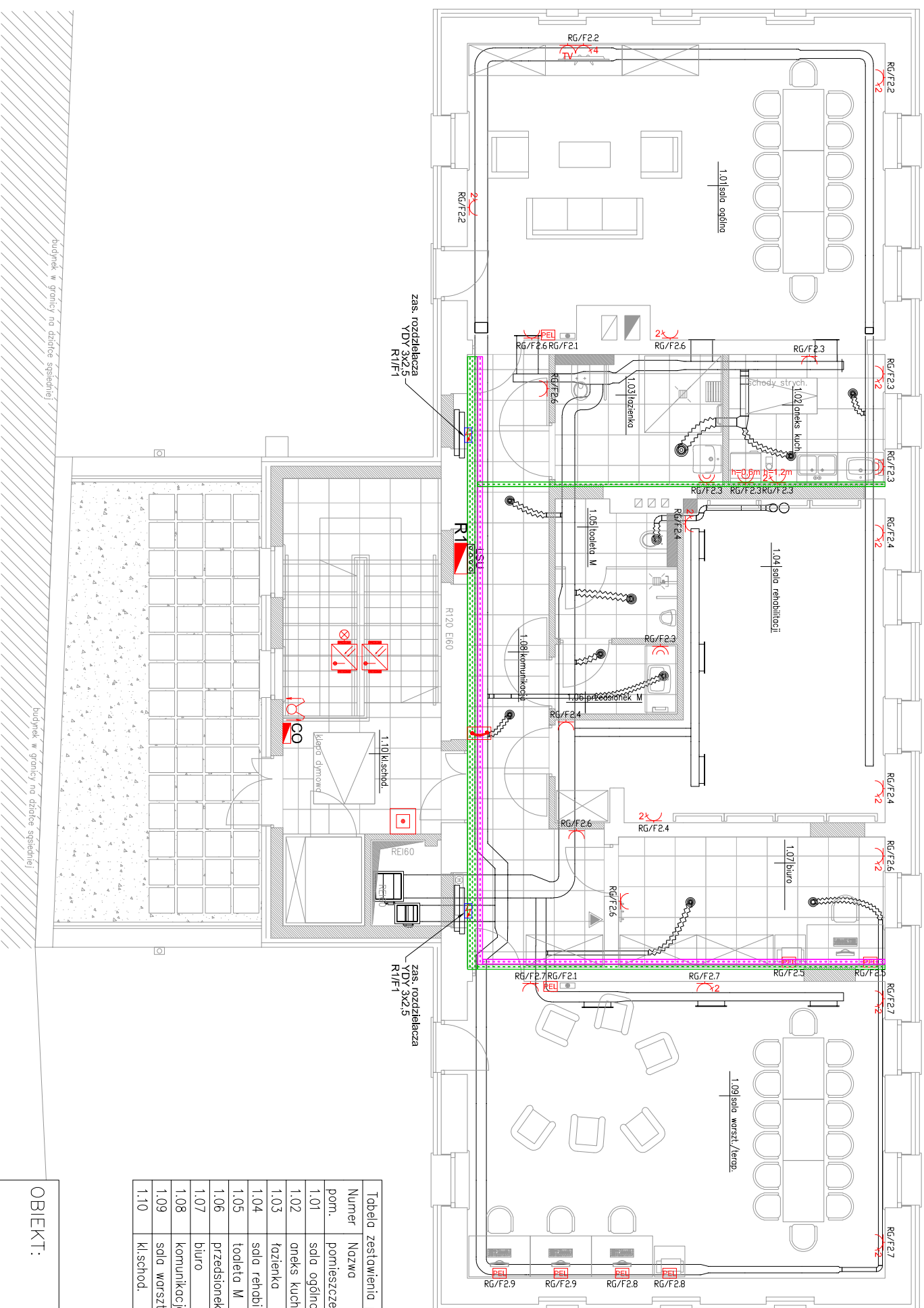


LEGENDA	
	punkt zasilania elektrycznego
	gn. pojedyncze 230V 1P+N+PE 16A p/t (wys. montażu 0,3m)
	gn. x-krotne 230V 1P+N+PE 16A p/t (x-krotność, wys.montażu 0,3m)
	gn.pojedyncze 230V 1P+N+PE 16A p/t P144 (wys.montażu 1,2m)
	gn.tętelwytne p/t przewód koncentryczny doprowadzić do pom. (0,03) (wys. montażu 0,3m)
	punkt elektryczno-telegraficzny: 5x gn. 230V 1P+N+PE 16A p/t 2x gn. P145 p/t ramka 4-krotna (wys.montażu 0,3m)
	rozdzielnica piętra 1
	centrala oddymiania 24V
	lokalia szyna uzemiąjąca (mont. nad sufitem podwieszanym)
	korpo kablowe K100H42 gr. błady 0,7mm
	korpo kablowe K100H42 (instalacja TT gr. błady 0,5mm)
	korpo kablowe K200H42 gr. błady 0,7mm
	gęczny ostrzegacz pożarowy
	czułka optyczno - termiczna (mont. w suficie podwieszanym)
	czułka optyczno - termiczna (mont. nad sufitem podwieszanym) ze wskazanym zadziałaniem (mont. w suficie podwieszanym)
	przycisk przewłączający z zamkiem na klucz
	urządzenie domofonowy

**OCHRONA OD PORAŻEN
ZGODNIE Z PN-IEC/HD 60364
SAMOCZYNNIE WYŁĄCZENIE
ZASILANIA W UKŁADZIE SIECI TT**

Tabela zestawienia pomieszczeń	
Numer	Nazwa
pom.	pomieszczenia
1.01	sala ogólna
1.02	aneks kuch.
1.03	łazienka
1.04	sala rehabilitacji
1.05	toaleta M
1.06	przedsiöonek M
1.07	biuro
1.08	komunikacja
1.09	sala warszt./terap.
1.10	kl.schođ.



OBIEKT:	ROZBUDOWA Z PRZEBUDOWĄ I TERMIZOLACJĄ BUDYNKU DAWNEGO PRZEDSZKOŁA NA POTRZEBY KLUBU DZIECIĘCEGO I KLUBU SENIORA		
INWESTOR:	Gmina Świąciechowa ul. Ułańska 4; 64–115 Świąciechowa		
LOKALIZACJA:	ul. Kościelna 4; 64–115 Świąciechowa działka nr 90; obręb: 0011 Świąciechowa		
PROJEKTANT:	mgr inż. Marek Żelawski upr. nr WKP/0161/POOE/14 w spec. instalacyjnej		Podpis:
ASYSTENT PROJEKTANTA:	inż. Wojciech Masztalerz		Podpis:
TYTUŁ RYSUNKU:	INSTALACJA 230/400V – RZUT PIĘTRA		NR RYS. 3/E
DATA:	listopad 2018	SKALA: 1:100	STRONA: